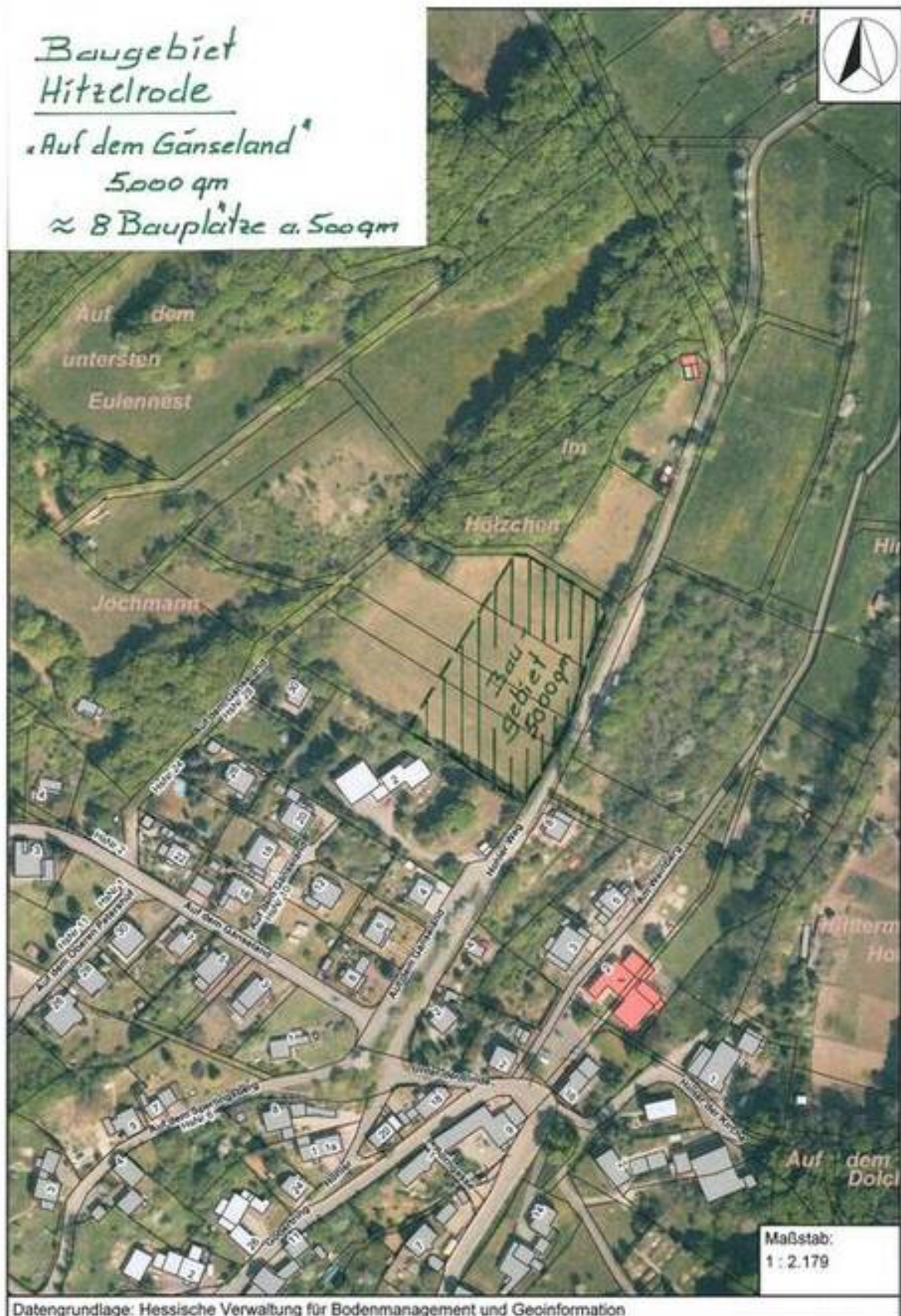


Dienstag, 02. Januar 2024, Werra Rundschau / Lokales

In Hitzelrode sollen Bauplätze entstehen

Platz für acht Einfamilienhäuser



Acht Bauplätze sollen in Hitzelrode erschlossen werden, weil Meinhard Zuzug erlebt. Foto: gemeinde MEinhard/nh

Am Hohlen Weg in Hitzelrode sollen Bauplätze entstehen. So haben es die gemeindlichen Gremien beschlossen. Rund 5000 Quadratmeter sollen er-

geschlossen werden – Platz für fast acht Einfamilienhäuser. Das Ing.-Büro Henke aus Witzenhausen nimmt nun die Änderung des Flächennutzungsplanes und das Aufstellen des Bebauungsplanes in die Hand. Noch vor ein paar Jahren hatte Bürgermeister Gerhold Brill Angst, dass eine Wohnflucht aus den Höhengemeinden eintreten würde. Doch genau das Gegenteil ist der Fall. Die Ortsteile in der Hessischen Schweiz erleben kontinuierlichen Zuzug aus den Ballungsgebieten. Kein Leerstand in Meinhard und der Hessischen Schweiz. Die Beschaulichkeit, die Ruhe und die Natur hier oben sind ein Magnet, der anlockt. Die Nähe zur Kreisstadt Eschwege – ein Wohnortvorteil.